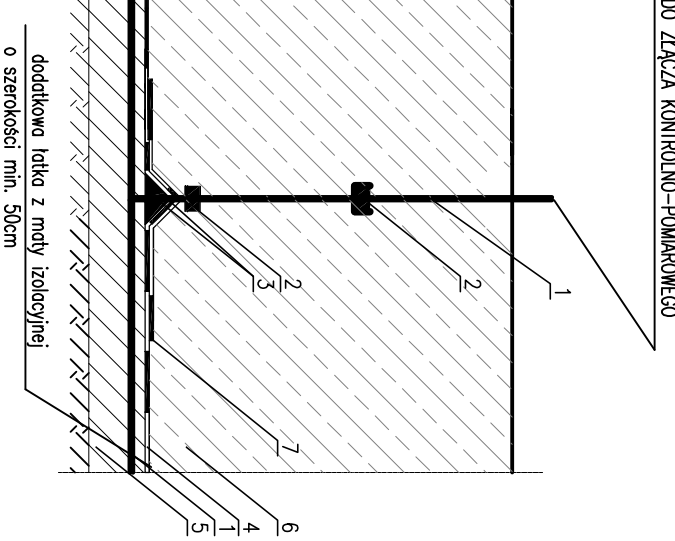
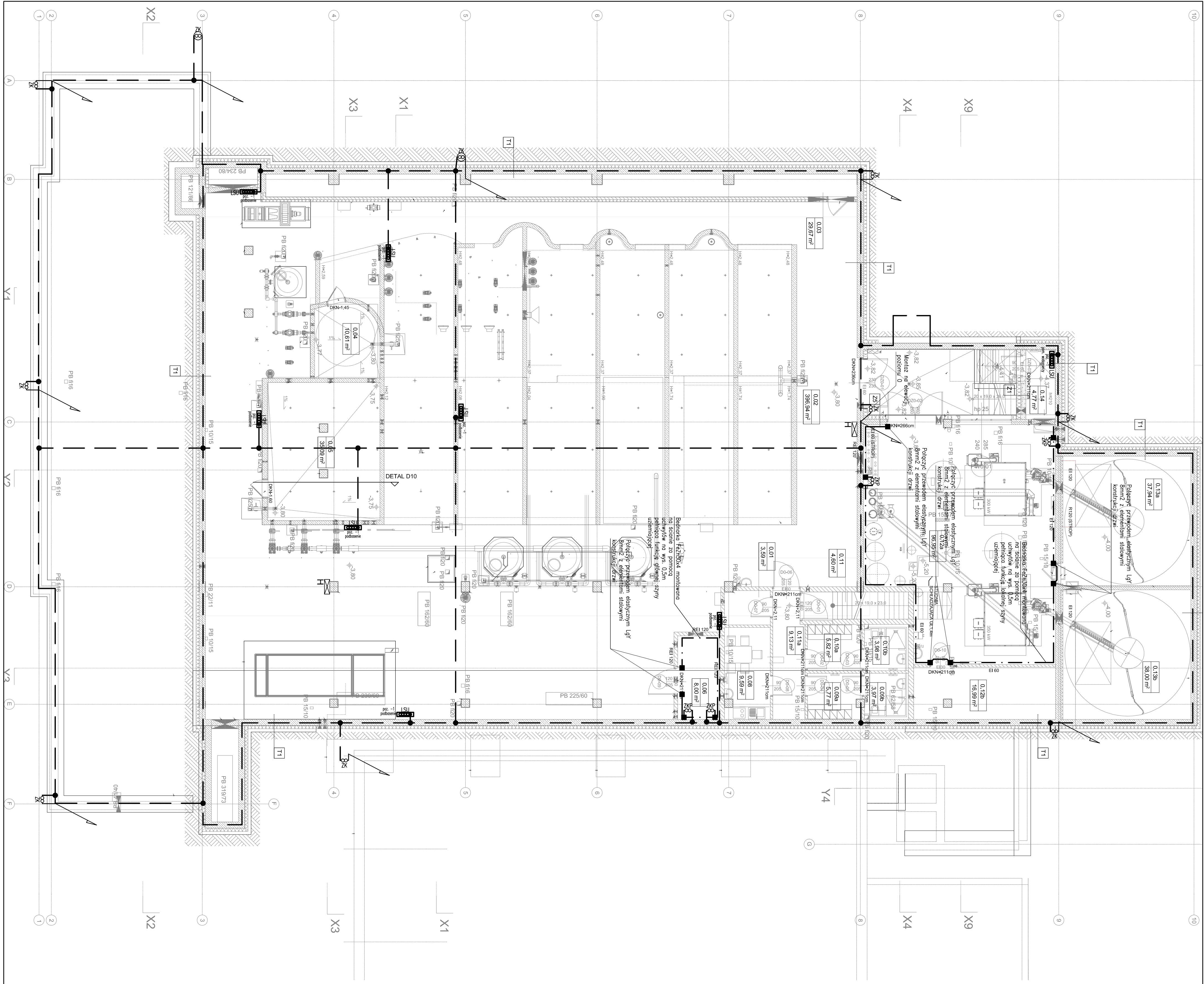


1. Badnoka Fe/Zn 30:4 w stupie zelielowym
2. Nakretka spoiny do badnoki w stupie
3. Przewod wyromlowczy (uzlom olokowy)

Szczegół przejścia bednarki przez płytę fundamentową (izolację przeciwwilgociową)



- Bedarka uziębienie
- Tasma bitumiczna
- Szpachla bitumiczna
- Mata izolacyjna
- Chudy beton
- Żelbetowa płyta denno
- Dodatkowa latka z moty
- Polacyjnej o szer. min. 50cm

[illegible][illegible]